

t3e-pro 烧录器烧录文档

---v1.0

---2025.05.08

一、编程器软件 FlyPRO II 下载、安装

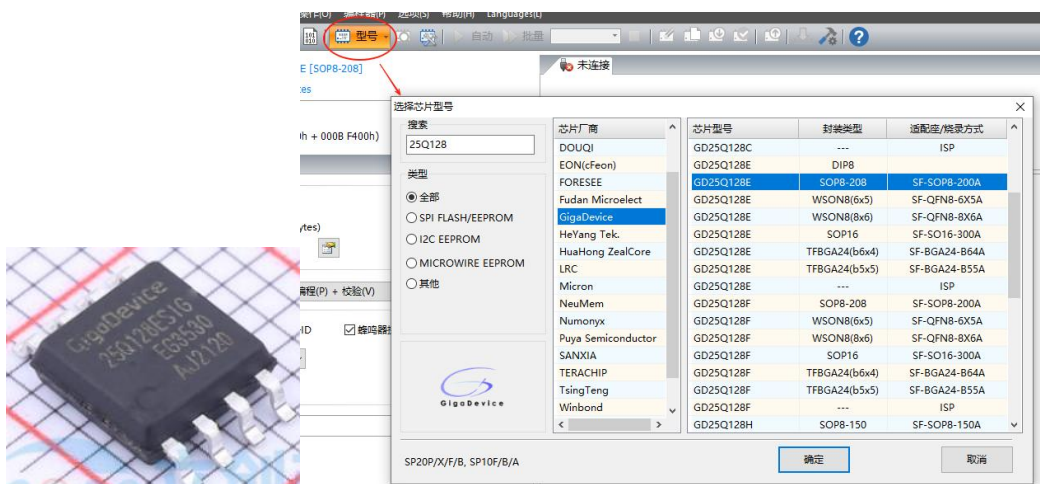
1.1、打开官方下载,安装软件,打开

<https://www.sflytech.com/Download/>

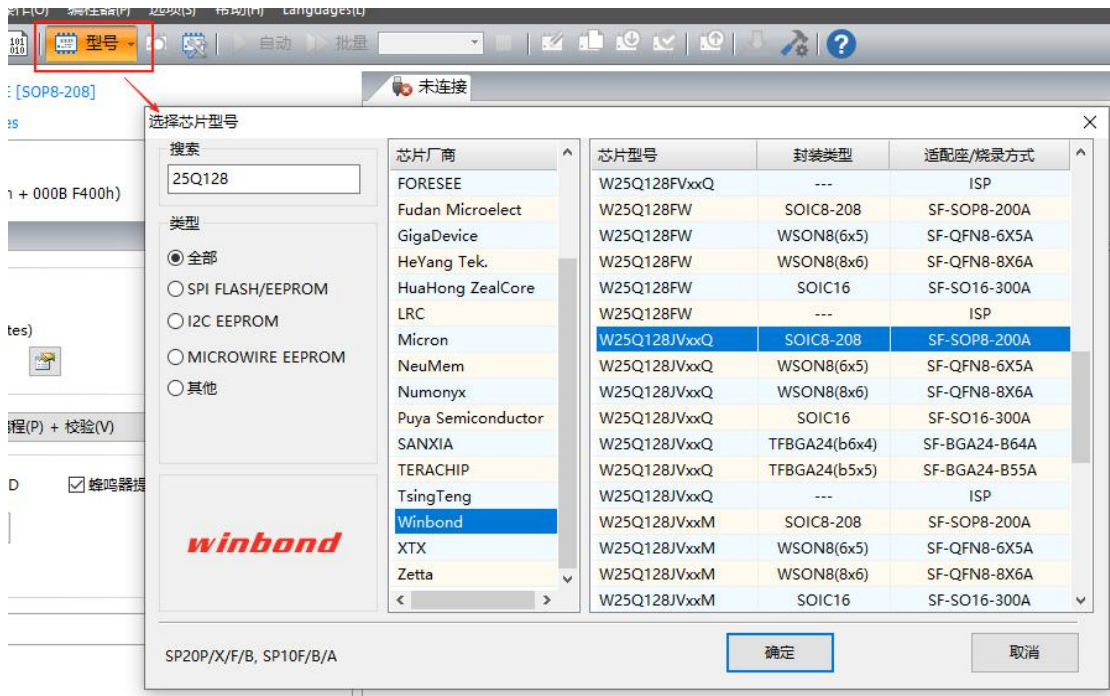
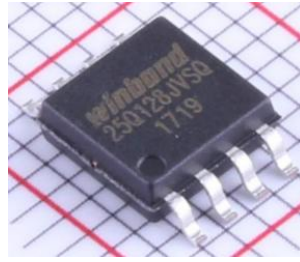


二、Flash 型号配置:根据板子实际贴的型号选择

2.1、型号一:GD25Q128ESIG



2.2、型号二:W25Q128JVSQ

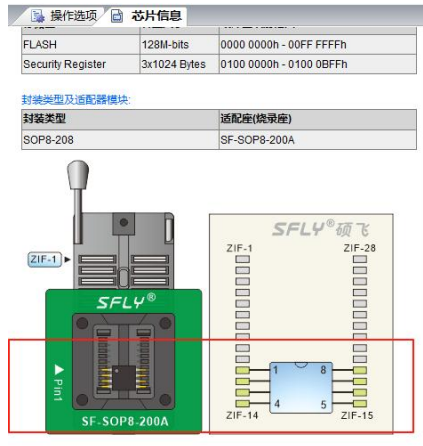


2.3、多次使用后，可以快速选择最近使用的型号

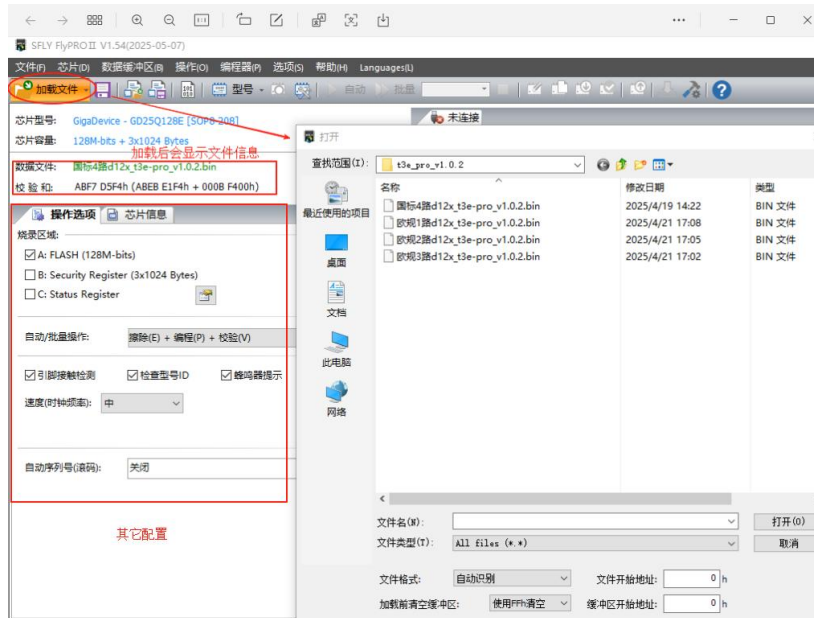


三、加载烧录文档及烧录

3.1、烧录座插的位置



3.2、加载烧录文件



3.3、烧录：点击“自动”选项即可，如果烧录座或烧录针接触不良根据提示修正

